

PASSWORD YELTES

Tél : +33 (0)6 62 71 51 59

E-mail : pyeltes@gmail.com

Siret : 51441007500022

Code APE : 9003B

N° Maison des Artistes : 748 7202682659



Démarche Artistique

Je suis un artiste d'origine espagnole, je travaille et vis à Paris.

N'aimant pas devoir employer l'expression orale pour communiquer, mon premier axe d'expression est lié à la danse, car les mouvements ont cette capacité d'éluder le mot tout en l'évoquant.

A la fin de ma carrière de danseur, j'ai voulu poursuivre cette recherche d'expression par le biais des arts plastiques, tenter de traduire le mouvement évocateur de sens dans une représentation désormais figée et limitée à deux dimensions.

Je dessine les crises intimes comme des déformations de visage, nos souvenirs comme le mouvement de notre mémoire et les conflits de sociétés comme l'émergence d'une réalité nouvelle qui fait se mouvoir notre histoire dans le temps.

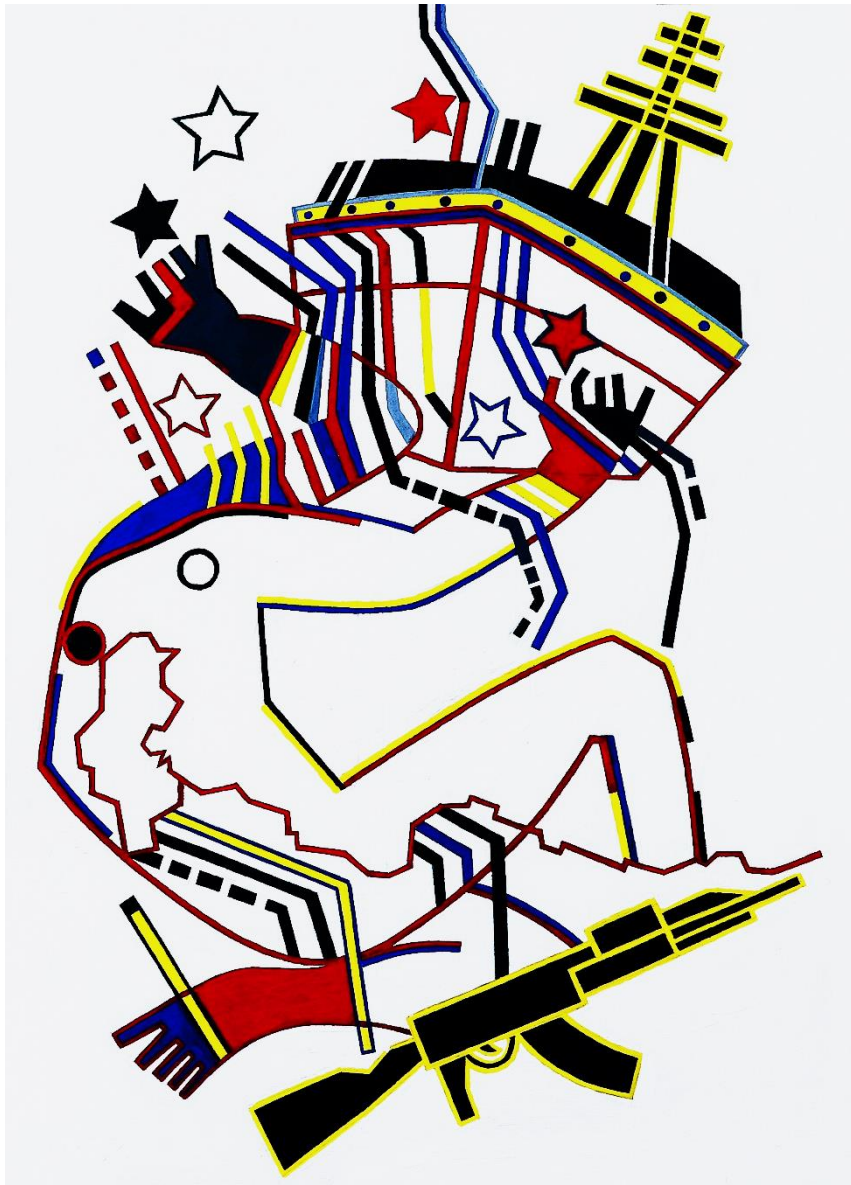
Révéler une réalité, rendre témoignage ou exprimer un sentiment, véhiculer un message, mon travail fouille les masques successifs parfois sublimes ou terrifiants de la construction identitaire et des relations interpersonnelles ou interculturelles.

Si la lettre matérialise un son et le rend permanent, si le mot véhicule une idée à transmettre au-delà de sa genèse, alors la composition graphique raconte une histoire complète dont le langage s'inscrit en symboles, en couleurs et en formes signifiantes, à la frontière entre l'intime et le réel.

Couloirs Irréguliers

(printemps 2023-2024)

Au-delà de la comptabilité macabre, il y a des hommes, des femmes et des enfants tentant le tout pour le tout pour fuir un conflit, des persécutions, des violences, la faim, la pauvreté dans leurs pays, empruntant souvent des couloirs irréguliers en Méditerranée, pour rejoindre l'Europe. Vivre l'horreur ou s'enfuir, un périple non sans risques et coûteux, quitte à le payer de leur vie. Tous nourrissent l'espoir d'un avenir meilleur. Par des corps sans visage je mets en lumière leur anonymat.



Garde-côtes

Acrylique sur carton bois 28.5cm x 40.5cm



Frontière

Acrylique sur carton bois 28.5cm x 40.5cm



Avant de partir

Acrylique sur carton bois 28.5cm x 40.5cm



Oppression

Acrylique sur carton bois 28.5cm x 40.5cm



Supplique

Acrylique sur carton bois 28.5cm x 40.5cm



Le prix de la liberté

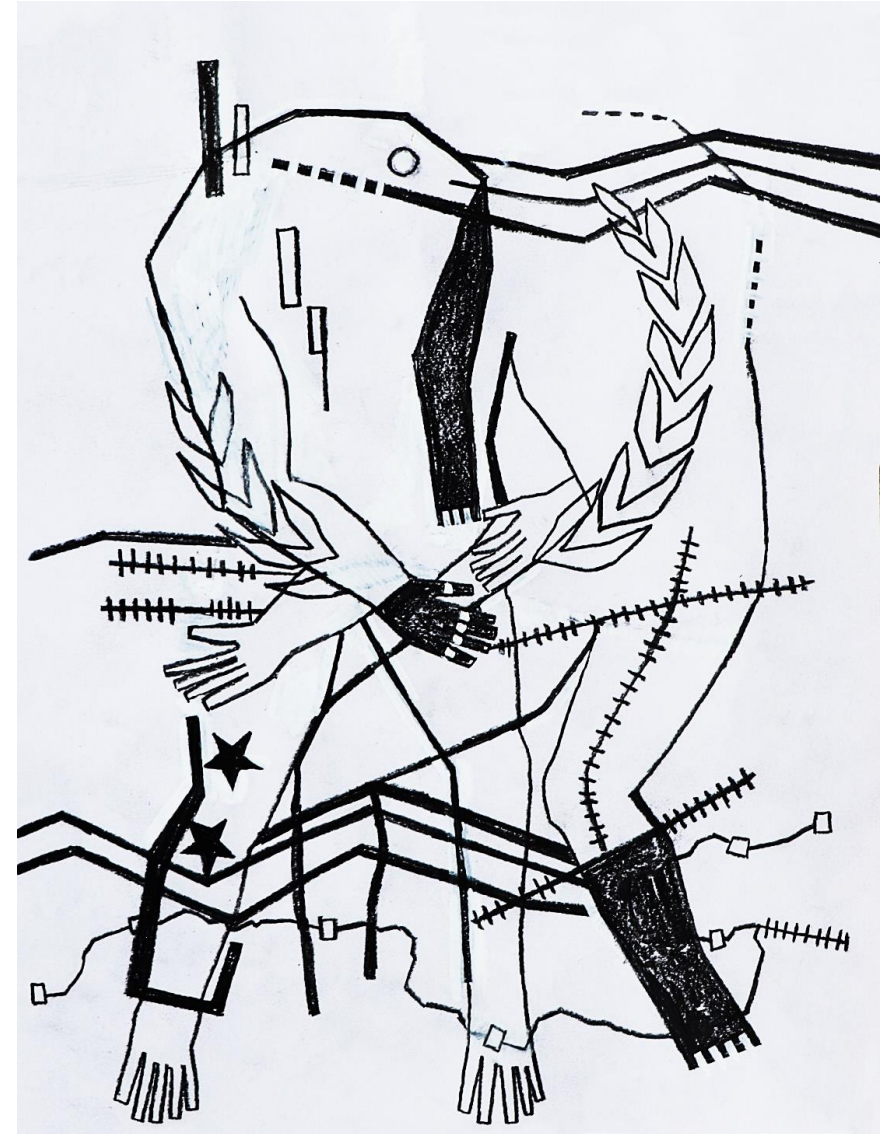
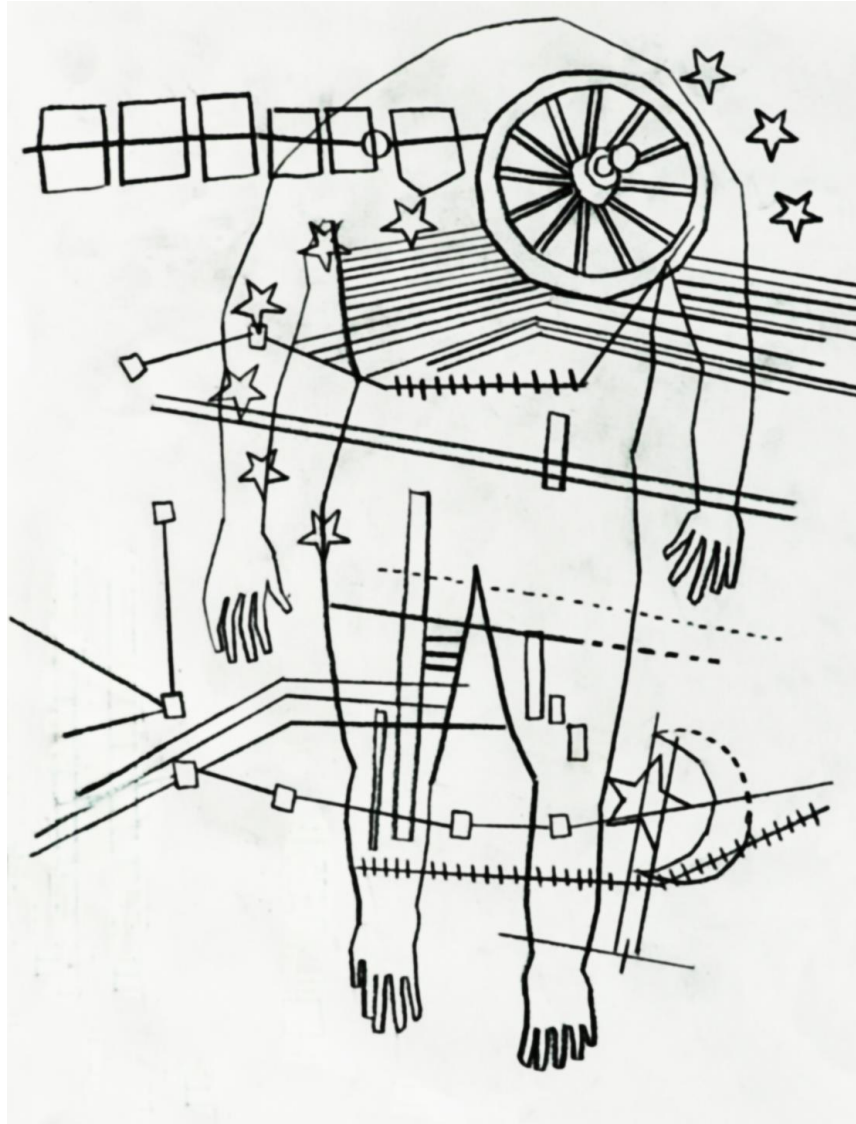
Acrylique sur carton bois 28.5cm x 40.5cm



Réfugiés en mer
Acrylique sur carton bois 28.5cm x 40.5cm



Traversée
Acrylique sur carton bois 28.5cm x 40.5cm



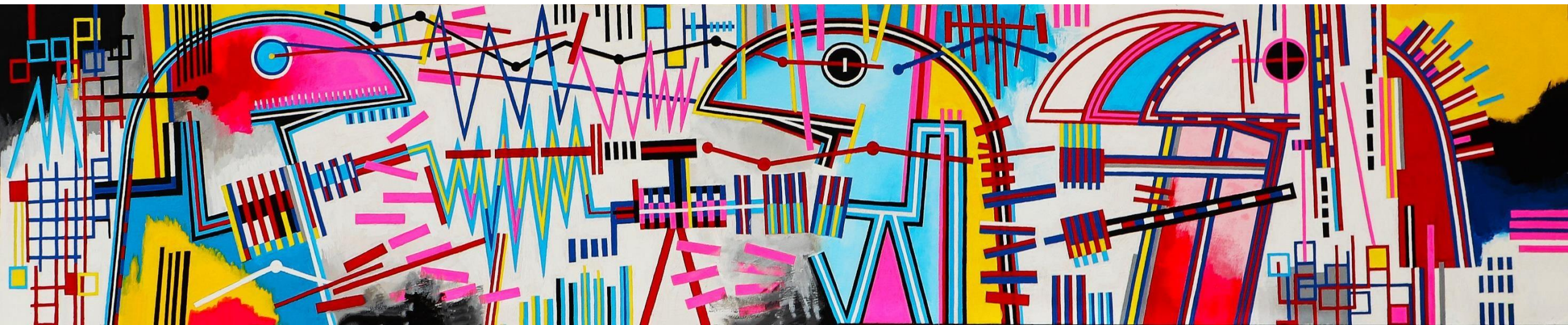
Etudes Couloirs Irréguliers
Graphite 21cm 29.7cm

Ode à la Liberté

(2020 - 2023)

Cette série "Ode à la Liberté" se sert de la figure de l'aigle comme symbole d'unité et d'humanisme, revendiqué tour à tour par des robots manipulateurs ou des victimes innocentes.

Ici, le mouvement rigide des lignes régit l'espace sans souplesse afin de ne laisser aucune place à l'émotion. Le format panoramique impose de créer un focus sur une zone et d'en éliminer tout espace inutile.



24 février 2022

Acrylique sur carton bois 23cm x 117cm



Mahsa Amini

Acrylique sur carton bois 23cm x 117cm



Pharma&Co

Acrylique sur carton bois 23cm x 117cm



Somalie

Acrylique sur carton bois 23cm x 117cm



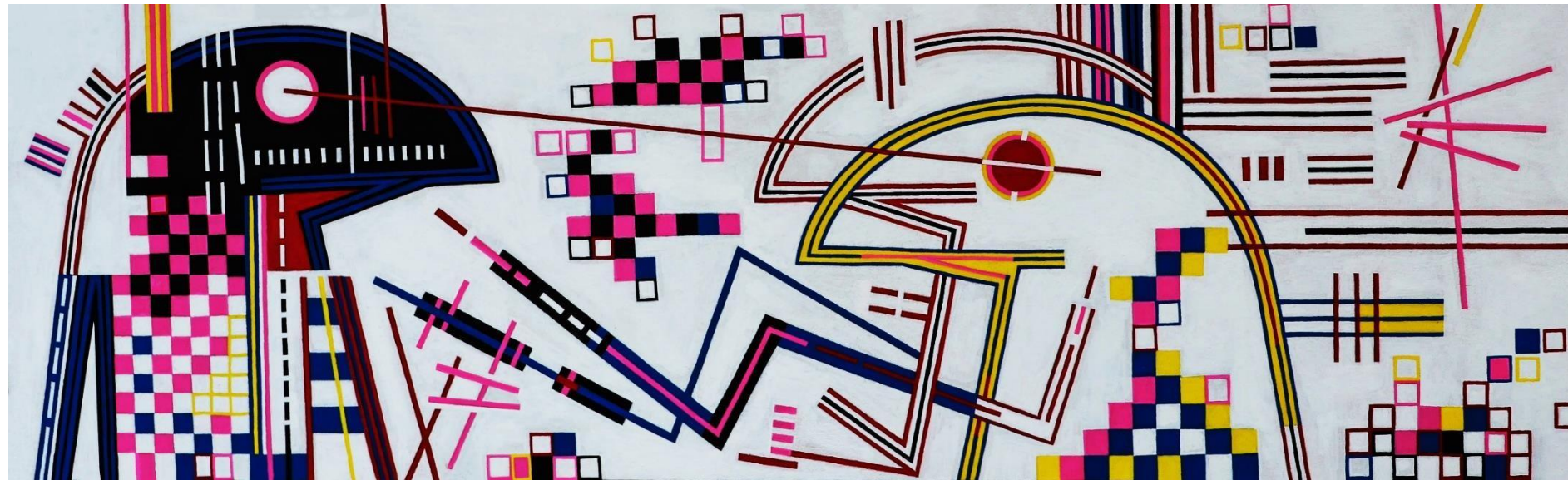
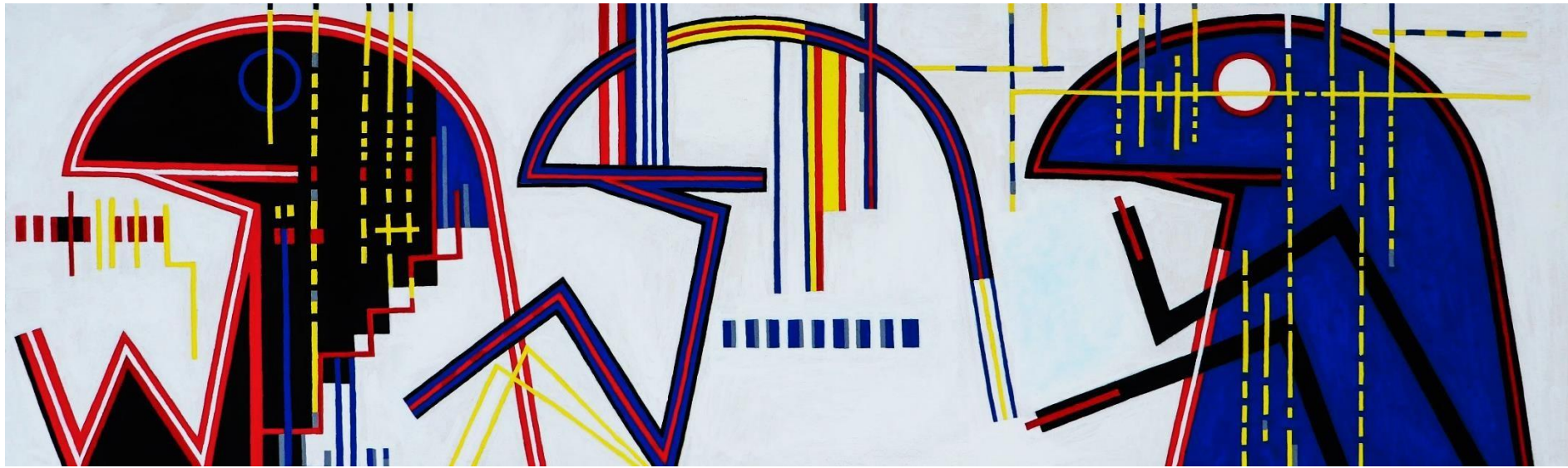
Caravane 2018

Acrylique sur carton bois 23cm x 117cm

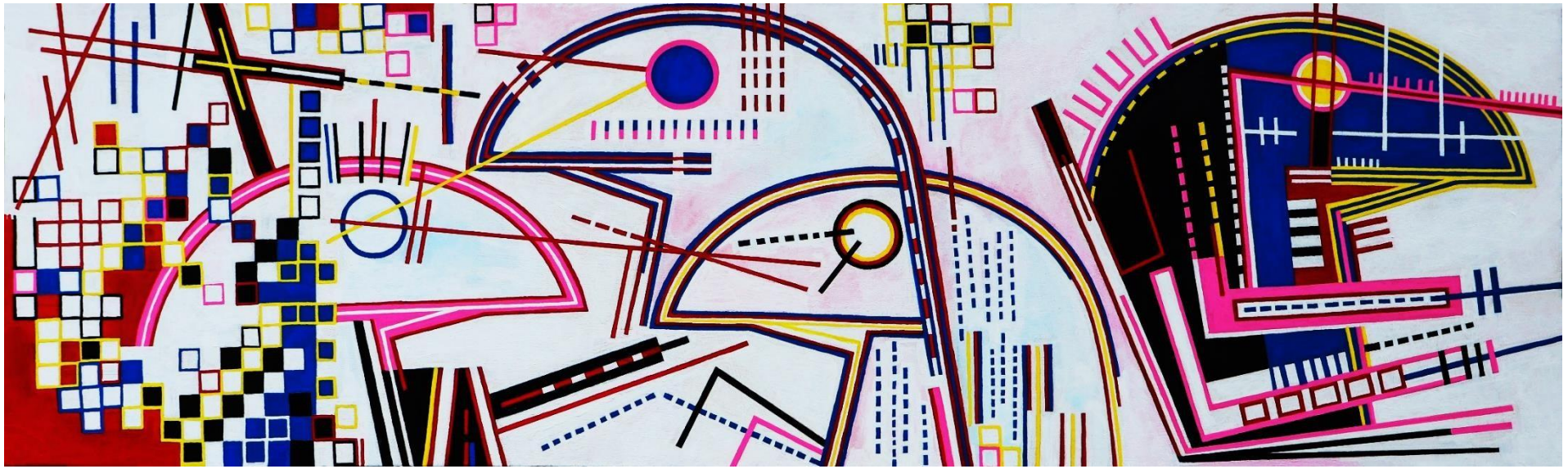


Tapachula

Acrylique sur carton bois 23cm x 117cm



Black lives matter 1 et 2
Acrylique sur carton bois 23cm x 78cm



Reconquête

Acrylique sur carton bois 23cm x 78cm



Tawhid

Acrylique sur carton bois 23cm x 78cm



Berlin 1936

Dessin feutre sur papier 11,5 x 19,5 cm



Etudes –Thème des aigles
Dessins feutre sur papier 11,5 x 19,5 cm

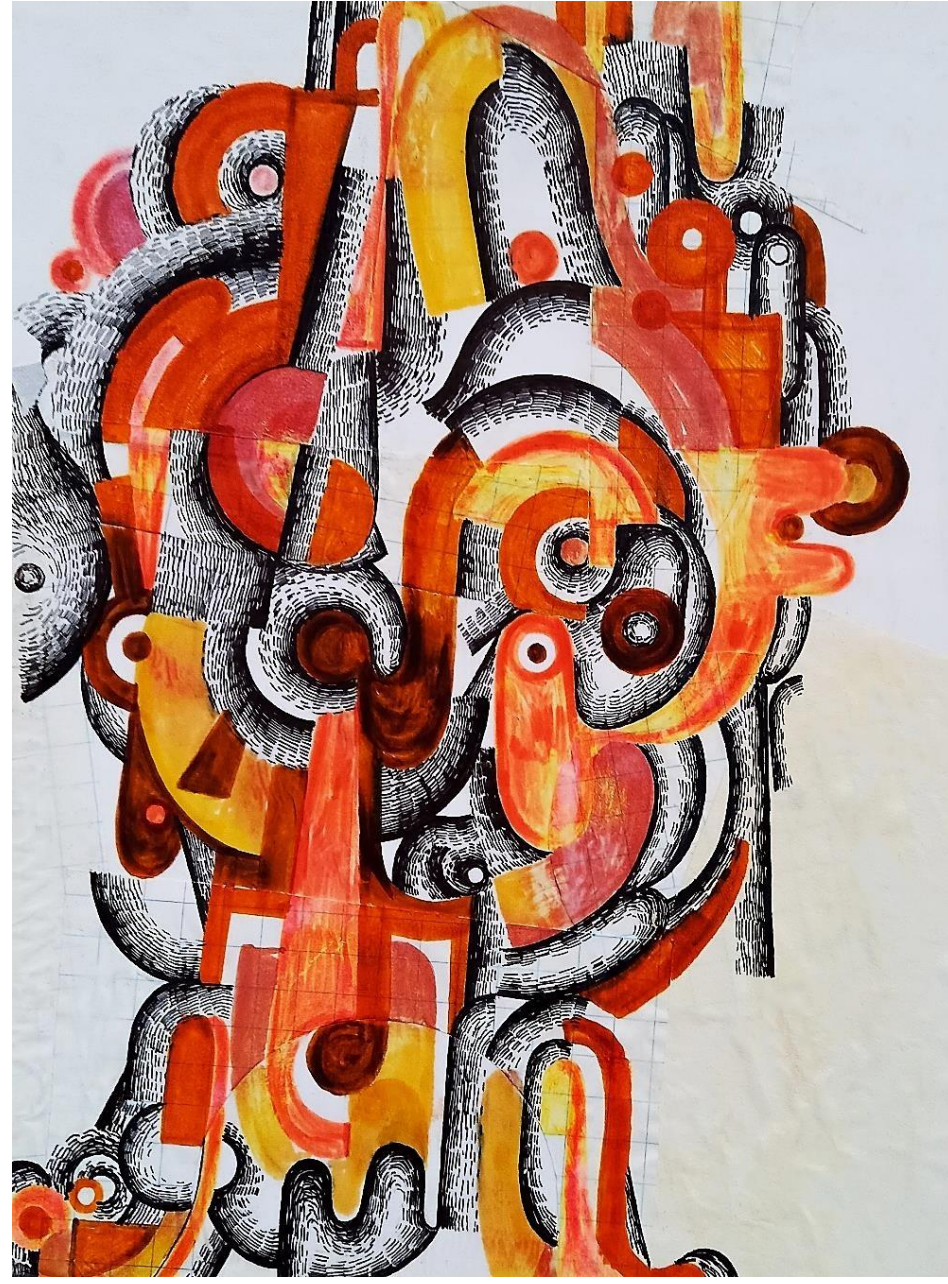
Une gaîté perdue

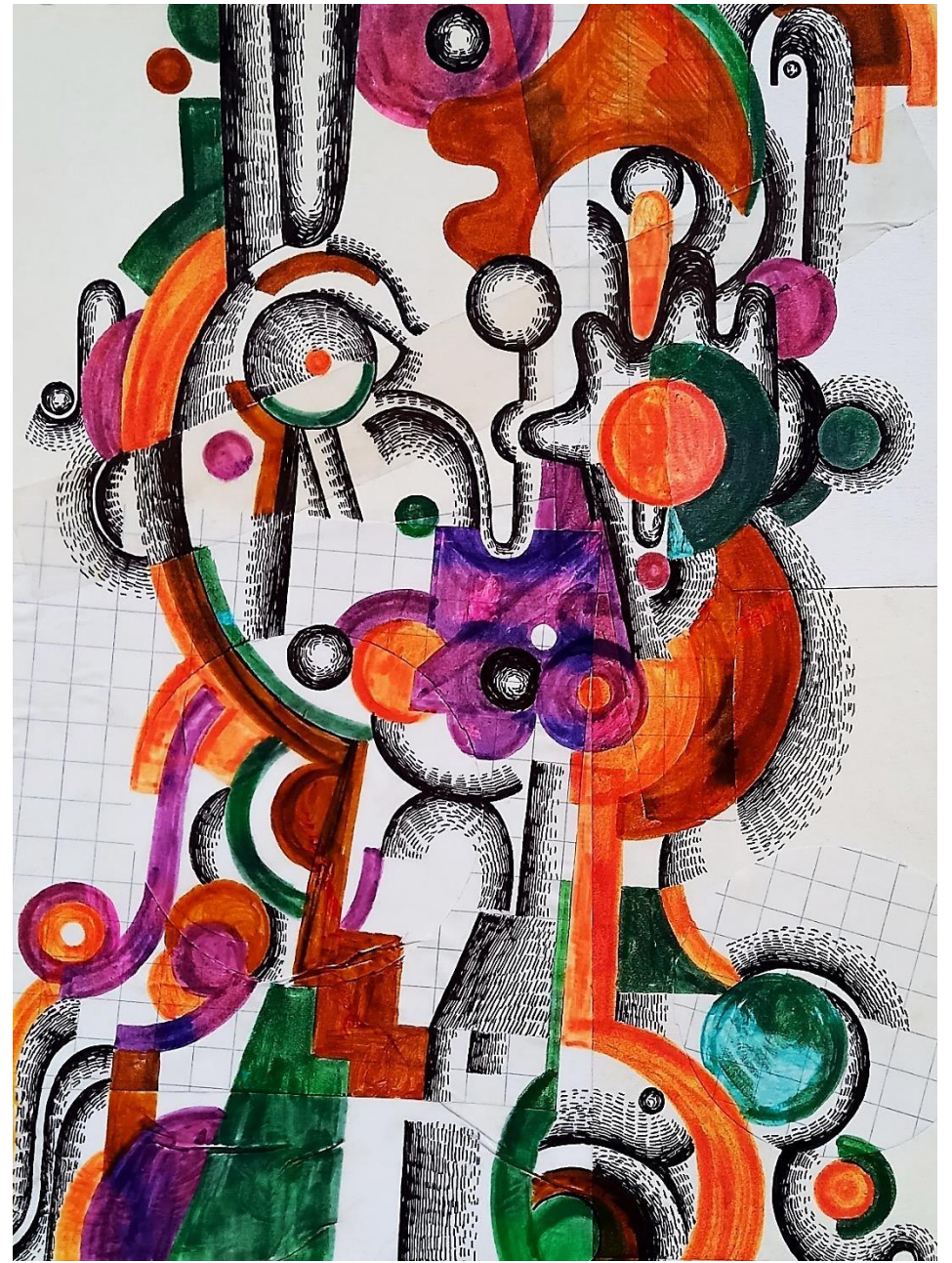
(2017)

Cette série "Une gaîté perdue" illustre un long moment passé seul dans ma boîte crânienne. Ici les visages digèrent un vague souvenir, celui d'une gaieté perdue.

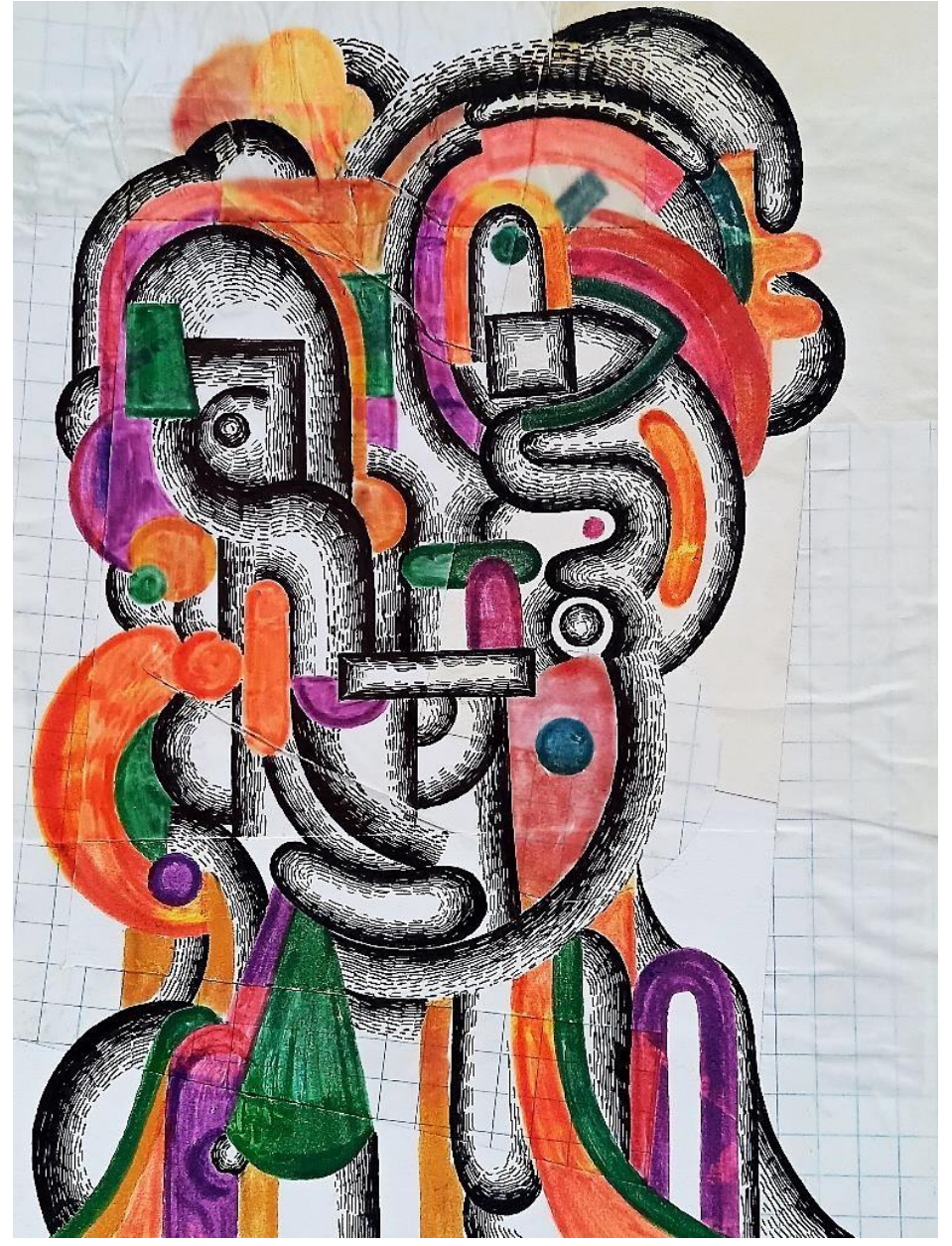
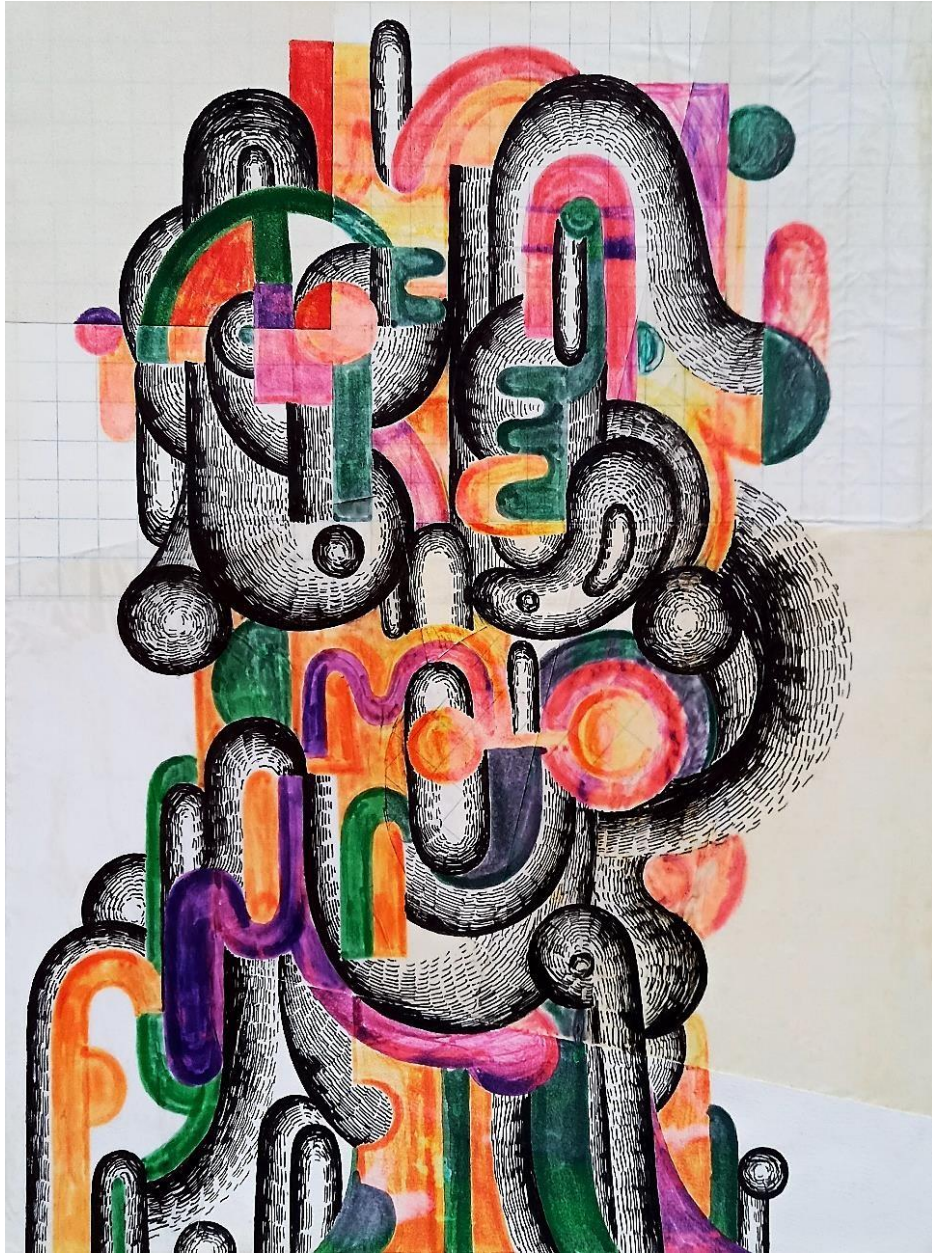
Les couleurs délibérément usées symbolisent le passé, les structures sombres la dépression.

L'enchevêtrement de la noirceur et de la couleur représente le mouvement de nos pensées, le va et vient entre passé et présent.









LA RUPTURE

(2008)

Rupture et ses conséquences qui déforment : cicatrices, bouches cousues, blessures, figures lacérées, regards tailladés.

Le rejet est une souffrance, une vision apeurée.

