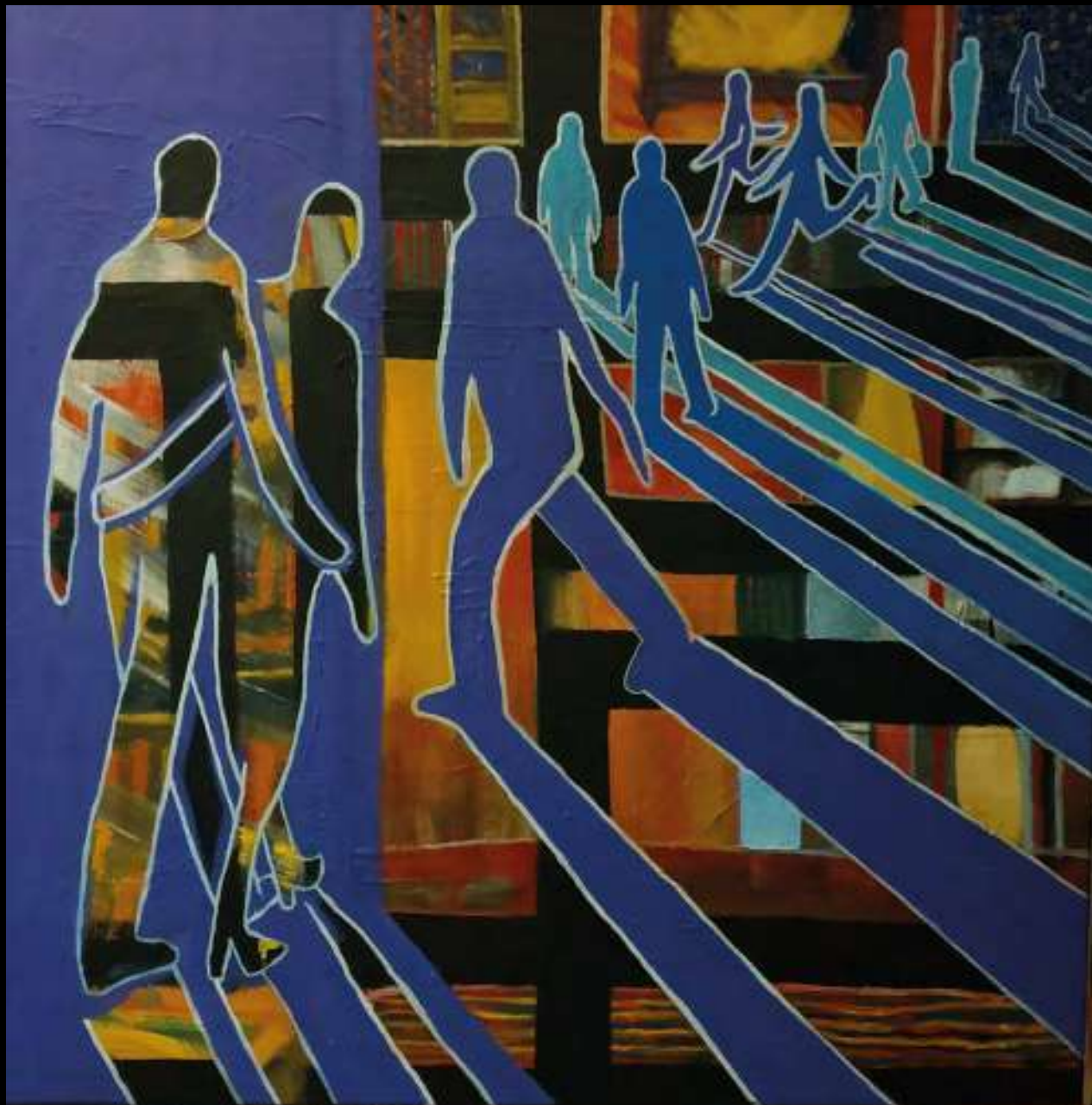


D É É D
A L E
U R B
A I N

EXPOSITION

Catherine
Jonville

DOSSIER DE PRESSE



Exposition jusqu'à janvier 2022 - FIMECOR - Walter Allinal - 13 rue vernier 75017 Paris



D É D A L E U R B A I N

Exposition du lundi au vendredi de 10h30 à 18h30
ou sur rdv avec l'artiste Catherine Jonville - 06 76 63 05 56

www.catherinejonville.fr

Contre-jours, puissance des lumières frôlant les abîmes de la nuit, couleurs vibrantes où s'étirent les ombres portées...

Ces scènes de vie urbaine nous parlent de nos questionnements existentiels : la mort, l'amour, la solitude, la vie en société, tous ces sujets qui fondent notre humanité.

Figuratif ou abstrait ? Les pistes sont brouillées, peut-être y verrez-vous votre propre histoire...

Catherine Jonville

« Il est impossible d'apprécier correctement la lumière sans connaître les ténèbres »

Jean-Paul Sartre

« Ce n'est pas en regardant la lumière qu'on devient lumineux, mais en plongeant dans son obscurité »

Carl Jung



Les partenaires

Nous remercions nos partenaires, qui ont permis la réalisation de cet événement.



Depuis septembre 2004, dans le cadre du mécénat d'entreprise, nous exposons en permanence des artistes contemporains (peintres, sculpteurs, plasticiens...) dans nos locaux parisiens. L'occasion de diffuser autre chose que nos savoir-faire techniques auprès de nos équipes et de nos clients, de faire œuvre de mécénat en mettant nos locaux à la disposition d'artistes afin d'y exposer leur création, mais également de recevoir lors des vernissages nos clients, partenaires et contacts dans un cadre culturel et artistique, à la fois convivial et agréable.

FIMECOR Walter Allinial, membre indépendant de l'organisation mondiale de cabinets indépendants, Allinial Global International est la branche parisienne orientée conseil du groupe pluridisciplinaire de services à valeur ajoutée aux entreprises FIMECO Walter France.

Avec 270 collaborateurs répartis sur 23 implantations à Paris et dans le sud-ouest, le groupe FIMECO Walter France est le 1er cabinet de la région Poitou-Charentes et dans les 20 premiers cabinets nationaux d'expertise comptable, d'audit et conseil. Le groupe a su régulièrement compléter sa palette de services autour de ses métiers de base afin de répondre aux attentes les plus importantes de ses clients Entrepreneurs. Avec Walter France, nous formons un réseau de type fédéraliste, c'est-à-dire que chaque membre est juridiquement et financièrement indépendant, et non seulement adhère, mais conçoit en commun et construit progressivement, depuis plus de 40 ans, les valeurs et les outils auxquels tous et chacun sont fortement attachés : certainement le plus fort des ciments qui permet d'associer la puissance d'un réseau à l'agilité de structures à taille humaine et à un management entrepreneurial, permettant ainsi de mieux comprendre les besoins des Entrepreneurs.

La rencontre de la plume et du pinceau

A l'occasion du vernissage aura lieu une lecture de textes signés des auteurs **Fanny Duroseau** et **Christophe Diard**.



Fanny Duroseau

Née à Paris, en 1983, Fanny Duroseau est une passionnée du livre. Depuis toute petite, son imaginaire s'est construit autour de cet objet. Auteure, elle est adepte de différentes formes de littératures, avec un tropisme naturel pour la mélancolie et l'onirisme venus du Japon. Son Duetto sur J.K. Rowling est disponible sur toutes les plateformes de lecture numérique. Sensible à la mélodie des mots, elle se lance dans l'écriture poétique en participant au recueil 28 plumes et un pinceau, dirigé et illustré par le peintre Pierre Zanzucchi.

Christophe Diard

Né à Paris, à l'aube de la nuit la plus longue de l'année 1983, Christophe Diard est écrivain.

Il travaille sur des thèmes comme la mémoire, la transmission et la survie. Ancien collaborateur de la revue Books, ex rédacteur en chef du magazine Rebelle(s), il est également scénariste et parolier. Son dernier livre, Un Certain Frédéric Pajak, est sorti en librairie en septembre 2017.

Témoignages

Bernard BOIS

Artetcommunication's Blog

Là où les mots font défaut ou sont trompeurs, les pinceaux et les couleurs donnent vie et forme pour nous transporter directement dans le vif du sujet de ce que nous sommes.

La source d'inspiration principale c'est notre indomptable vie.

L'intensité des ombres, des lumières, des couleurs sont habilement mis en évidence. Elle se capte en un seul regard et on ne peut rester indifférent.

Tous les sujets sont prétextes à cette expérimentation.

Gilles NICOLINI

Scénographe, Metteur en scène

Ancien professeur de l'ENSATT, BOULLE et ENSAAMA. Membre de la Maison des artistes.

Peintre autodidacte particulièrement créative, ses thèmes de prédilection sont issus d'un style « Expressionniste matiériste ». Elle trouve ses sources dans des matières colorées et intenses grâce à des rouges puissants et lumineux, des jaunes et des bleus comme des échos vibrants sur le contour de ses personnages, des objets, pour éclairer ses architectures habilement scénographiées.

Chaque thème de ses toiles est une conception très symbolique recevant des éclairages aux flux synthétiques brillants. Elle nous offre ainsi des effets d'ombres et de lumières qui s'allongent sur les sols à l'infini. Ses personnages restent lisses dans des gestuelles très expressives quant à leur intention. Ils expriment la tendresse, l'amour et le quotidien comme pour enluminer le vide de certaines vies.

Catherine Jonville est certainement une nouvelle spécialiste du contre-jour. Elle irradie les têtes, les épaules, les bras et les jambes de ses personnages afin de sacraliser leurs vies et ainsi nous pouvons facilement nous projeter dans ses ombres et ses lieux aussi énigmatiques que familiers. Chacun s'y retrouve, devient les protagonistes de ces scènes de vies, et ainsi s'évade de son quotidien. Ce linceul lumineux transforme l'ordinaire d'hommes et de femmes pour leur révéler une nouvelle vie plus riche, plus douce et plus facile à vivre.

Enfin ! Catherine Jonville nous sauve de notre spleen et redonne un nouveau plaisir de vivre et éclaire nos espoirs avec une grande générosité.

Catherine Jonville

C'est au gré de ses rencontres artistiques que Catherine Jonville s'est révélée.

Depuis 10 ans, elle nous interroge sur le sens de la vie à travers ses expositions.

Catherine se consacre également à la transmission et donne des cours de peinture, dessin et modelage accessibles à tous.



www.catherinejonville.fr

Daniel SIBONY, Auteur de **Création**, essai sur l'art contemporain (au Seuil) et de **Fantasmés d'artistes** (Odile Jacob). Dernier ouvrage : **Un cœur nouveau** (O. Jacob).

Le contraste, voire la lutte entre la lumière et l'ombre, le clair et le sombre, le jour et le contre-jour, en a secoué plus d'un, parmi les peintres qui tentent de prendre part à ce combat et d'en tirer quelque chose, une autre lumière peut-être, qui viendrait d'ailleurs, de si loin ou de si près nous éclairer, nous redonner quelque chose de primordial et en même temps d'ordinaire, qui nous fasse sentir l'apparition comme essentielle, le dévoilement ou l'autre vue de ce qui est trop montré, qui se cache derrière l'apparence. Chacun rêve de nous apporter un peu de lumière d'être sans laquelle tout éclairage est banal.

Dans cet entre-deux lumineux, les couleurs se déploient jusqu'au vertige et les plus grands y ont cherché la force créatrice, la vibration des longueurs d'onde qui rapprochent et qui éloignent, le rayonnement porté par les contrastes et les complicités. Comment capter tout cela et s'en servir sans se tromper, et sans y être précipité, sans en être ébloui ou aveuglé ? C'est le défi que tous ont à relever.

Et c'est là que Catherine Jonville veut prendre place, c'est de cette lutte jour contre jour qu'elle a fait son quotidien et elle la mène dans ses Résonances urbaines où les formes tendues par le contraste se maintiennent entre le jour et le contre-jour. Ces corps révèlent la lumière en y résistant ; parfois celle qui les frappe couche leur ombre sur la toile mais leur corps tient bon, porté par l'ombre au sol et adossé à la lumière qui l'inonde.

Gérard LE CLOAREC, Artiste peintre

Regardez cette femme au sourire jovial et au caractère bien trempé. Elle nous observe : elle est peintre...

Les personnages de Catherine JONVILLE sont toujours en mouvement. L'ombre les accompagne. La couleur est puissante.

Les figures se situent dans l'espace, un espace urbain. Nous sommes cet espace.

Catherine nous invite à pénétrer son univers spatial. Son univers n'est pas abstrait mais « figurale » au sens où l'entendait Gilles Deleuze.

Regardez bien chaque tableau, nous sommes dans la troisième dimension. Le sujet est bien là, il nous transporte et son talent aussi.

Frank VAN WILDER, Editeur de livres d'art

« Temps qui passe, ombre qui s'enflamme, passage qui s'éternise sur une toile, les peintures de Catherine méritent le temps qu'on y consacre pour s'y découvrir sans artifice. »



1. Pesanteur
60 x 80



2. Entre les filets
60 x 80



3. Issue
40 x 40



4. Sur le chemin
100 x 70



5. Solitude
100 x 70



25. À chacun son écossais
100 x 100



26. Connexions
12 x 80



27. Espace temps
40 x 80



28. Tranche de vie
120 x 80



29. Phosphorescence
116 x 89



30. Liens
70 x 100



6. Transitions
100 x 81



7. La reine de Dumas
60 x 80



8. Spectateurs
60 x 80



9. Miroir urbain
91 x 60



10. Diagonales du fou
80 x 80



11. La vie continue
60 x 80



31. Ce qui fait la nuit
en nous... 70 x 100



32. Sous la pluie
Diptyque 2x 89 x 116



33. Amour et fraternité
80 x 80



34. Particules
moléculaires 63 x 70



35. Les coulisses
130 x 89



36. À livre ouvert
81 x 100



12. Transcender
100 x 100



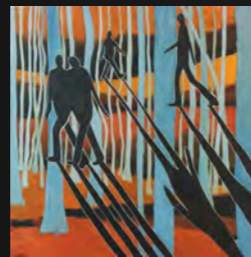
13. Au-delà
50 x 70



14. Le bonheur est
parfois caché 70 x 100



15. Eternellement
70 x 100



16. Forêt intérieure
100 x 100



17. Intensément
100 x 100



18. Sous virus
50 x 63



37. Espoir
80 x 80



38. Fluorescence
116 x 89



39. Où va-t-on ?
70 x 100



40. Gardons le cap
60 x 60



41. À chacun ses planètes
100 x 65



42. Subway
116 x 89



19. Vibrations
120 x 80



20. Au coucher du soleil
81 x 100



21. 22. 23. Cheminement
60 x 60 (x3)



24. Issue
54 x 73



43. Eaux troubles
55 x 46



44. Vivre avec
46 x 38



45. Transitions
35 x 24



46. Pesanteur
30 x 30



47. Où va le monde ?
35 x 24



Catherine Jonville
06 76 63 05 56
cathjonville@gmail.com